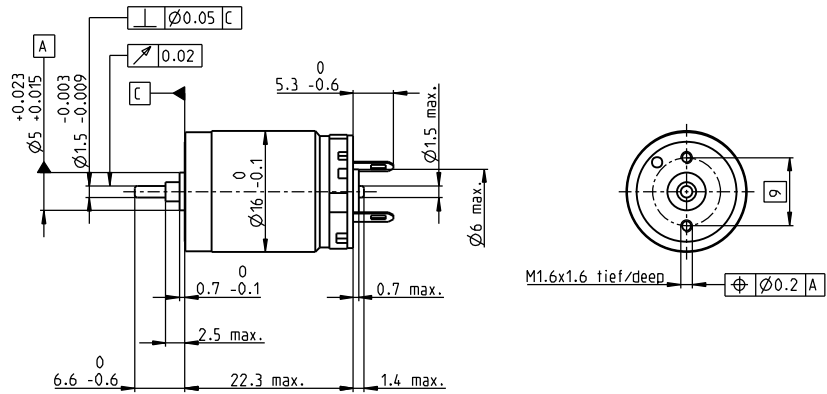
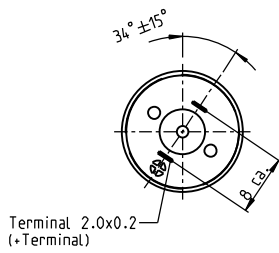


RE 16 Ø16 мм, щетки из благородных металлов CLL, 2 Вт



M 1:1

- Складская программа
- Стандартная программа
- Специальная программа (по запросу)

Код

320173 320174 320175 320176 **320177** 320178 320179

Данные двигателя		320173	320174	320175	320176	320177	320178	320179	
Значения при номинальном напряжении									
1	Номинальное напряжение	V	1.8	3	6	9	12	18	24
2	Скорость холостого хода	об/мин	8230	8330	8480	8230	8090	7940	7760
3	Ток холостого хода	мА	35.1	21.4	11	7.02	5.81	3.35	2.44
4	Номинальная скорость	об/мин	6080	4730	4830	4580	4350	4140	3850
5	Номинальный момент (макс. длительный момент)	мНм	1.42	2.38	2.37	2.37	2.29	2.28	2.22
6	Номинальный ток (макс. длительный ток)	A	0.72	0.72	0.365	0.236	0.169	0.11	0.0783
7	Пусковой момент	мНм	5.46	5.55	5.55	5.4	5.01	4.81	4.45
8	Пусковой ток	A	2.65	1.64	0.833	0.524	0.359	0.226	0.153
9	Макс. КПД	%	79	79	79	79	77	78	77
Характеристики									
10	Сопротивление цепи ротора	Ом	0.679	1.83	7.2	17.2	33.4	79.8	157
11	Индуктивность цепи ротора	мГн	0.017	0.046	0.176	0.421	0.771	1.81	3.36
12	Моментная постоянная	мНм/A	2.06	3.39	6.66	10.3	13.9	21.3	29.1
13	Скоростная постоянная	об/мин/V	4640	2810	1430	927	685	448	328
14	Крутизна механической характеристики	об/мин/мНм	1530	1520	1550	1550	1640	1680	1770
15	Механическая постоянная времени	мс	10.4	9.97	9.87	9.87	9.98	9.92	10.1
16	Момент инерции ротора	гсм ²	0.65	0.626	0.609	0.61	0.58	0.565	0.546

Характеристики

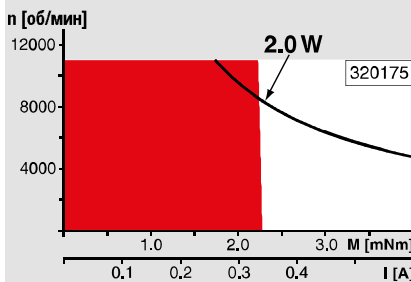
- Тепловые**
- 17 Тепловое сопротивление корпус – окружающая среда 40.6 K/W
 - 18 Тепловое сопротивление обмотка – корпус 9.5 K/W
 - 19 Тепловая постоянная времени обмотки 5.33 s
 - 20 Тепловая постоянная времени двигателя 268 s
 - 21 Температура окружающей среды -20...+65°C
 - 22 Максимальная температура обмотки +85°C
- Механические (спеченные подшипники скольжения)**
- 23 Максимально допустимая скорость 11 000 об/мин
 - 24 Осевое биение 0.05 - 0.15 mm
 - 25 Радиальное биение 0.014 mm
 - 26 Максимальная осевая нагрузка на вал (динамическая) 0.8 N
 - 27 Максимальное усилие для пресовой посадки (статическое) 15 N
 - 28 Максимальная радиальная нагрузка на вал, 5 мм от фланца 1.5 N

Другие характеристики

- 29 Число пар полюсов 1
- 30 Число сегментов коллектора 7
- 31 Вес двигателя 21 g
- CLL (Capacitor Long Life)

Данные двигателя, приведенные в таблице, являются номинальными значениями. Пояснения к цифрам см. на стр. 151.

Рабочий диапазон

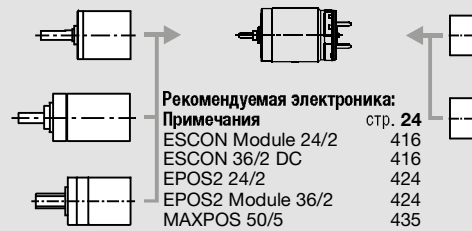


Комментарии

- Непрерывный режим работы**
С учетом вышеуказанных значений теплового сопротивления (строки 17 и 18), при непрерывной работе при температуре окружающей среды 25°C будет достигнута максимальная допустимая температура обмотки = Температурной предел.
- Кратковременный режим работы**
Двигатель может кратковременно работать с перегрузкой (периодически).
- Присвоенная мощность**

Модульная система maxon

- Планетарный редуктор**
Ø16 мм
0.1 - 0.3 Нм
Стр. 323
- Планетарный редуктор**
Ø16 мм
0.2 - 0.6 Нм
Стр. 324
- Винтовая передача**
Ø16 мм
Стр. 365-367



Обзор на стр. 20-27

- Энкодер MR**
32 имп/об,
2 / 3 канала
Стр. 388
- Энкодер MR**
128 / 256 / 512 имп/об,
2 / 3 канала
Стр. 390